

Třetí oko

Hlídač, který nikdy nespí

Majetek je třeba chránit. Ne vždy je to ale snadné. Mezi ty jednodušší možnosti ochrany patří vybudování kamerového systému s možností sledování přes internet.

Přečtete si

- IP kamery
- Snadná obsluha
- Nabídka pro každého

Text: Martin Bradáč, e-mail: martin.bradac@svet-pocitacu.cz

Za poslední dva roky se vyrobilo mnoho různých, ale také rozdílně kvalitních kamer, které umožňují přímé připojení do počítačové sítě. Jejich záběry tedy můžete sledovat prostřednictvím webového prohlížeče. Výhoda je zřejmá – bez ohledu na to, jestli máte, nebo nemáte zapnutý počítač, můžete mít přehled o dění v místě, kde je kamera nainstalovaná.



Snímek zachycený během spuštěného alarmu je ihned odeslán e-mailem na nastavenou adresu.

Díky nízkým cenám vysokorychlostního připojení k internetu lze IP kamery použít i při ochraně soukromého majetku. Názorným příkladem může být chata nebo garáž. Ačkoliv některé vyspělé kamery dokážou reagovat na pohyb v určitém místě a odešlou obrázek či krátké video e-mailem nebo na FTP server, nejsou výsledky příliš použitelné. Kdybyste ale u kamery měli neustále sedět, postrádala by smysl.

Dokonalý hlídač

Ideálním řešením jsou služby, které k IP kamerám nabízejí i služby vzdáleného ukládání dat. Služba NetRex je jednou z těch, které se na trhu docela dobře ujaly. NetRex si zakládá na kvalitních produktech, proto má pouze kamery společnosti AXIS, jež patří v tomto oboru ke špičce. Nabídka pokrývá většinu základních potřeb.

Snadněji už to nelze

Samotná služba je velmi užitečná a až neuvěřitelně jednoduchá na instalaci. Pokud nejste žádný počítačový expert, nemusíte se bát. Máte-li k dispozici připojení přes ADSL, jeden volný port v modemu nebo v jiném síťovém zařízení

a spuštěný DHCP server (nebo jakýkoliv jiný než nejlevnější ADSL modem ve standardní nastavení), máte úspěch zaručen. Kameru jen připojíte do sítě.

Registrujte se

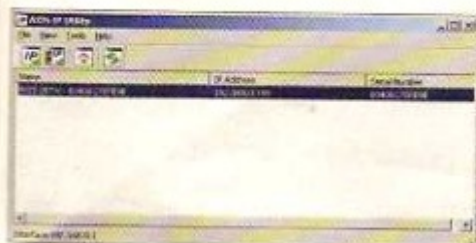
Důležitým krokem je registrace. Nejprve si založte účet a vyplíte všechny požadované údaje. Pokud je registrace úspěšná, pokračujte tím, že se přihlásíte a přidáte kameru. V dokumentaci s novou kamerou od firmy NetRex obdržíte sériové číslo a aktivační klíč. Po zadání těchto dvou údajů je kamera plně ve vaší moci. Pokud je vše v pořádku, můžete ihned sledovat záběry. Další možná nastavení však nejsou na škodu.

Nastavte parametry

Určitě stojí za to nakonfigurovat citlivost alarmu, aby kameru zbytečně nespouštěla třeba kočka. To lze provést jak na úrovni pohybu v určité zóně obrazu, tak právě citlivostí. Nastavení od výrobce je až moc citlivé. Určitě je také dobré nastavit dobu, kdy má být alarm spuštěn. Pokud si budete hlídat byt, kamera celé odpoledne, večer a celý víkend bude zbytečně ukládat mnoho dat. V některých případech je nevhodnější způsob nahrávání ve stanovených intervalech. Tento způsob najde uplat-



Registrace služby je velice snadná a lze ji shrnout do tří kroků: registrace uživatele, výběr kamery a aktivace kamery.



Nástroj od výrobce kamer pomůže zkušenějším uživatelům, kteří se nechtějí ihned obracet na linku technické podpory.

není především při nepřetržitém sledování provozů, jako je třeba čerpací stanice, stavba, prodejna a podobně.

Ustříhnete dráty

Pokud budete kameru připojovat prostřednictvím Wi-Fi sítě, je její nastavení stejně snadné. I toto se provádí v ovládací útlu u kamer. Musíte jen vědět, jak se síť, do níž má být kamera připojena, jmenuje, jaké používá zabezpečení a s tím související kódy. Pokud jste si jisti správností údajů, můžete kameru odpojit od kabelu a doufat, že se překonfiguruje pro Wi-Fi. Ve většině případů asi žádný problém nenastane a kamera je bezdrátově připojena.

Buďte v obraze

Pokud je kamera a služba nakonfigurovaná, můžete hned klidněji spát. V případě narušení zóny je ihned spuštěno nahrávání a podle nastavení bude uživatel upozorněn. Na výběr je buď e-mail, nebo SMS zpráva. Pokud máte po ruce počítač s připojením k internetu, můžete se okamžitě podívat, co se v daném místě děje. Ale NetRex neodkazuje jen na počítač. Obraz z kamery můžete sledovat i na chytrých mobilních telefonech. Ideálně v dosahu sítě UMTS.

Variabilita služby

Samotná služba NetRex je poměrně variabilní. Na výběr je z mnoha programů přizpůsobených různě náročnosti klienta. V základním programu je 1 GB prostoru na serveru společnosti NetRex a také 10 notificačních SMS. Na čím delší dobu službu koupíte (a zaplatíte), tím více ušetříte. Je pochopitelné, že základní parametry služby postačí jen v omezených případech. Naštěstí si ale můžete dle libosti dokoupit buď prostor, nebo SMS. Zatímco diskový prostor se platí měsíčně,



- snadná instalace
- široká nabídka kamer a příslušenství
- spolehlivost



- vyšší nároky na internet
- při výpadku internetu nefunkční služba

Axis 207W je základní kamerou v nabídce služby.

Info: www.netrex.cz

Cena: kamery od 7490 Kč, služby měsíčně od 299 Kč

SMS se zakupují formou kreditu a počtu na libovolné období.

Překvapení nakonec

Jisté překvapení může nastat, pokud se rozhodnete, že kameru budete využívat bez služeb NetRex. V tuto chvíli totiž potřebujete původní firmware. Ten vám společnost sice prostřednictvím sítě nahraje, ovšem za poplatek 999 Kč.

Závěrem

Celkový dojem ze služby je ale velmi dobrý. Jedná se skutečně o komplexní službu, která v mnoha případech pomůže vyřešit zabezpečení různých objektů. Stačí si prostudovat internetové stránky www.netrex.cz a přečíst si několik případových studií. Uplatnění kamerových systémů je všestranné. NetRex své služby přináší ve formě, která je dostupná i běžnému uživateli. Zvládne instalaci kamery a její konfiguraci, navíc náklady na provoz jsou poměrně přijatelné. Odradit mohou ceny kamer, ale jelikož se jedná skutečně o špičková zařízení, nejsou pořizovací náklady až tak vysoké.

Pokud přijdou problémy

Při testování služby byla použita kamera AXIS 207W. Při různém nastavení sítě se několikrát stalo, že kamera přestala reagovat. V takovém případě se velmi hodí utilitka, kterou AXIS nabízí registrovaným uživatelům na svém webu

(www.axis.com).

Nástroj AXIS IP Utility prohledá celou síť a zobrazí dostupné kamery AXIS. Dokáže je konfigurovat a kontrolovat. Pokud používáte DHCP server, adresu kamery jinak nezjistíte.



VideoServer umožní připojit jakoukoliv analogovou kameru do počítačové sítě.

Víte, že...



Kamery jsou větší, natolik inteligentní, že při nedostatku světla přepnou snímání do černobílého režimu. Díky tomu je obraz kvalitnější a je v něm více detailů, které mohou hodně pomoci při identifikaci zapsané osoby.

I když IP kamery znáte

Pokud jste se již někdy s nějakou IP kamerou setkali a troufli jste si ji nakonfigurovat, vězte, že všechny zkušenosti s kamerami vám budou u službě NetRex k ničemu. Původní firmware je totiž nahrazen speciálním pro službu NetRex.

Jediné, co můžete nastavit, jsou vlastnosti lokálního síťového připojení. Toto nastavení je navíc zabezpečeno tak, že je dostupné jen pět minut po zapnutí kamery, a to pouze v případě, že se kamera nedokáže připojit k internetu. Dokonce i nastavení bezdrátového připojení se provádí vzdáleně na serveru NetRex a do kamery je naimportováno odtud.

Když už kameru máte

Pokud již nějakou kameru máte, můžete ji také připojit ke službě NetRex, a to díky videoservertům z dílny AXIS. Jedná se o speciální zařízení, k němuž kameru připojíte. VideoServer pak signál převede a distribuuje dál prostřednictvím IP protokolu. U služby NetRex je i videoservert vybaven speciálním firmwarem, takže nastavení je také snadné.

Dodržujte zákon

Používání kamerového systému vám nikdo nemůže zakázat. Ale pokud budete monitorovat vlastní prostory, ke kterým má přístup i veřejnost, měl by být prostor označen nápisem nebo jiným upozorněním, že je střežen kamerovým systémem. Jednu samolepku dokonce dostanete ke kameře. Další si budete muset buď koupit, nebo vytvořit.

Správné připojení

Pokud se pro službu NetRex rozhodnete, budete potřebovat kvalitní a dostatečně rychlé připojení k internetu. I když dnešní linky oslňují rychlostmi pro download, pro kameru budete potřebovat co nejrychlejší upload, minimálně 128 kbps.