

Praha 15. června 2022

Praha spouští unikátní systém 8 webových kamer s interaktivní panoramatickou prezentací. Podpoří i novou turistickou kartu Prague Visitor Pass

Společnost NetRex, český vývojář cloudových videoplateform a souvisejících služeb, předala k užívání nový systém 8 webových kamer, včetně platformy pro jejich [interaktivní panoramatickou prezentaci](#), která slouží k podpoře turistického ruchu v Praze. Provozovatelem systému je organizace Prague City Tourism a jeho účelem je představit v reálném čase atraktivní turistické cíle a zároveň podpořit projekt nové návštěvnické karty Prague Visitor Pass.

Využívání webových kamer při podpoře turistického ruchu je trend už několik let. Aktuální snímky nebo videostreamy z místa zahrnují do své online prezentace mnohé hotely, ski areály, destinační agentury i turistická infocentra. Nově spuštěná prezentace Prague City Tourism, kterou zajišťuje společnost NetRex, je však svým rozsahem, estetikou i funkcemi výjimečná i ve světovém měřítku.

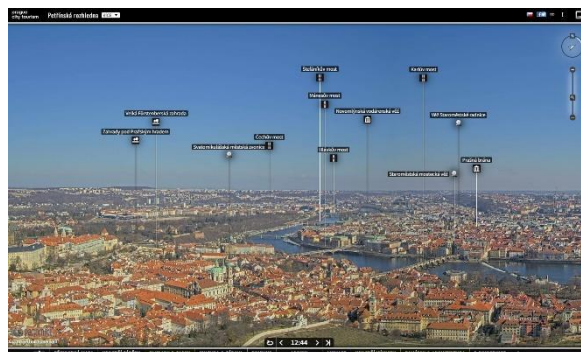
Objevte Prahu s pomocí osmi webových kamer

Základem nově spuštěné turistické prezentace je hlavní kamera umístěná na Petřínské rozhledně, která v pravidelných intervalech vytváří statický panoramatický záběr Prahy doplněný o body zájmu, informace o počasí a interaktivní menu. V něm si lze například zobrazit historicky nejkrásnější záběry, přehrát zrychlené animace nebo poslat e-pohlednici. „Unikátnost prezentace spočívá v tom, že přímo v hlavním záběru lze prokliknout do sedmi samostatných videostreamů z dalších pražských věží, a tak si můžete snadno udělat virtuální prohlídku historického centra v reálném čase. V těchto samostatných videopřenosích jsou vloženy další infografiky,“ komentuje David Capoušek, CEO společnosti NetRex.

Na webu i v hotelových televizích

Organizace Prague City Tourism chce se systémem 8 kamer a webovou prezentací dále aktivně pracovat. „Kromě [webové verze](#), kde si každý může otevřít přenos, který ho zajímá, umožníme promítání prezentace na televizorech ve vybraných hotelech. Zde běží v automatickém režimu, kdy se virtuální prohlídka vždy zastaví u vybraných bodů zájmu a zobrazí živé záběry, navíc je v prezentaci QR kód s odkazem na turistickou kartu Prague Visitor Pass,“ říká ředitel IT oddělení Petr Soukup ze společnosti Prague City Tourism. „Hoteloví hosté si tak s použitím svého mobilního telefonu a QR kódu snadno mohou kartu pořídit a zároveň dostanou tipy na zajímavé turistické cíle.“

Řešení s potenciálem „nakopnout“ cestovní ruch



Hlavní záběr z Petřínské věže (nahore) je doplněn brandingem, body zájmu a informacemi o počasí. Živé přenosy ze sedmi kamer na dalších pěti věžích (níže) obsahují vlastní překryvné infografiky



Společnost NetRex dodala prezentaci Prague City Tourism jako kompletní řešení, včetně instalace osmi kamer na pražských věžích, a jde o zajímavou kombinaci technologií. Centrální kamera na Petřínské rozhledně AXIS Q3819-PVE vytváří plynulý 180° obraz o rozlišení 14 MP složený ze 4 sensorů. I na dalších věžích se nacházejí kamery švédského výrobce Axis. Hlavní statický záběr s infografikou zajišťuje software Panomax, který využívají turistické destinace po celém světě. Vložené videostreamy se včetně infografik přehrávají v YouTube kanále s pomocí skupiny aplikací CamStreamer nahrané přímo v kamerách. „Nespornou výhodou našeho řešení je nízká cena na instalaci i provoz a nekonečné množství tzv. instancí neboli verzí zobrazení, které si může uživatel – tedy například destinační agentura nebo turistické centrum – sám nastavit, včetně příslušných infografik. Použít lze jak panoramatický záběr Panomax, tak samostatné videostreamy z kamer třeba na YouTube,“ uzavírá David Capoušek.

Hlavní panoramatickou prezentaci Prahy najdete na adrese <https://pvp.panomax.com> nebo na [webových stránkách](#) turistické karty Prague Visitors Pass.

Nové pražské webkamery Prague City Tourism a kde je můžete sledovat:

- Petřínská rozhledna ([panoramatická kamera](#)),
- Svatomikulášská městská zvonice ([2 kamery](#)),
- Staroměstská mostecká věž ([2 kamery](#)),
- Malostranská mostecká věž ([1 kamera](#)),
- Věž Staroměstské radnice ([1 kamera](#)),
- Prašná brána (1 kamera).

Z čeho se skládá řešení [NetRex pro cestování a zážitky](#):

- panoramatická kamera AXIS Q3819-PVE a fixní kamery AXIS P1448-LE a AXIS P3248-LVE,
- prezentační platforma Panomax,
- balíček streamovacích aplikací CamStreamer v kamerách,
- vzdálený přístup ke kamerám přes cloud video platformu NetRex.

Další informace o projektu společností NetRex a Prague City Tourism vám poskytnou:

Ivan Sobička, Senior Consultant, TAKTIQ COMMUNICATIONS s.r.o.

Telefon: +420 604 166 751, E-mail: ivan.sobicka@taktiq.com

Patrik Hruběš, Marketing Manager, Netrex.s.r.o.

Telefon: +420 730 896 556, E-mail: patrik.hrubes@netrex.cz

O společnosti NetRex

NetRex je přední česká IT společnost s dlouhodobým zaměřením na vývoj cloudových videoplatform a souvisejících služeb. Díky vlastnímu silnému vývojovému týmu a úzké spolupráci s Axis Communications umí splnit i ty nejnáročnější požadavky svých zákazníků. Od roku 2022 rovněž disponuje výhradním zastoupením značky Panomax v Česku a na Slovensku. Více než po patnáctiletém působení na trhu se může pochlubit 5 000 kamerami v systému NetRex a dodávkou pro 1 500 známých značek. Více informací naleznete na www.netrex.cz.